

2008

# Noticias

Boletín nº 3 2008

Avance de la Obra de Lillo



Bárbara Pérez Durán  
Kubacon Casas Prefabricadas Madrid, Castilla La Mancha, Castilla  
León y Extremadura



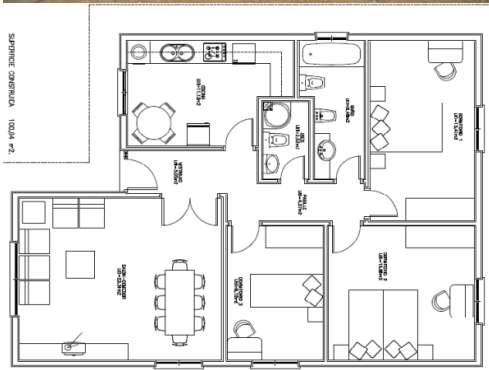
La Obra de Lillo se entregara el próximo mes de Junio según las fechas previstas.

### **Avances de Obra: PANELIZACION**

La siguiente fase consistirá en sostener y alinear los paneles de base utilizando soportes metálicos autorregulables



Se refuerzan todas las partes y cruces estructurales con escuadras de malla metálica para una mejor cohesión entre ellas. Las aberturas para puertas y ventanas se dispondrán en este momento.



Los techados se podrán realizar en cualquier inclinación, forma o composición geométrica, con superficies llanas, curvas o compuestas



### **Avances de Obra: PROYECTADO**

El proyectado interno y externo cumplirá la función de revestimiento estructural, dando de esta forma un resultado monolítico.



### **Próximos pasos**

Revestimientos acabados y entrega de la obra.

Kubacon en su próximo boletín entrevistará al cliente para que nos dé su opinión.